



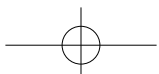
SHURE[®]

LEGENDARY
PERFORMANCE™



 DDS 5900 数字会议系统

**音质出众
操作简便**





超出您的期望 不仅是提高音质

无论会议的主题是创新、教育还是例行会议，轻松有效的沟通都是实现目标的关键所在。

舒尔 DDS 5900 数字会议系统声音清晰，设置简单，让用户能轻松发言和监听，而不需要发言者刻意提高发言音量而造成紧张和疲劳。

DDS 5900 将话筒、扬声器、翻译音频和用户控制组合在一个集成系统中。现在，DDS 5900 提供嵌入式和便携式会议单元选项，让与会者能够清晰地听到对方发言或者加入视频会议。DDS 5900 易于配置和扩展，无论是老式建筑还是现代化会议场所，都能表现出色。堪称理想的一体式音频解决方案，适用于以下场合：

- 企业会议室
- 地区政府机构
- 教育机构
- 法庭
- 非盈利性组织



为什么使用会议系统？

音质

无论房间大小或音响条件如何，DDS 5900 系统都能在室内任意位置提供始终如一的优异音质。

便利性

话筒提供语音激活、一按即讲，或由会议主持人控制三种模式。每个话筒上的灯环亮起时指示用户正在发言。

控制

可使用智能手机、平板电脑、电脑或第三方室内控制系统进行系统控制。

可扩展硬件

DDS 5900 系统可根据需求进行扩展，最多可容纳 250 个用户同时使用。

国际化

使用 DDS 5900，用户可通过连接到会议单元的耳机，听到另外两种语言的同声传译。

完全灵活性

根据需要，可添加供主持人使用的无线话筒、音频录制设备、或供听众使用的外部 PA 系统。

即插即用的简易性

会议单元采用标准的 CAT5e 屏蔽线缆以“菊花链”方式连接，设置快速简便。

安全的音频传输

该系统为全数字化，并采用加密技术防止窃听。

DDS 5900 嵌入式组件

基座单元



DC 5900 F

基座单元

- 安装在 53 mm 孔中
- 从顶部附在桌面上；从底部进行线缆连接

前面板



FP 5921 F

前面板

- 附到基座单元顶部
- 自动配置为主席单元或代表单元



FP 5981 F

前面板

- 附到基座单元顶部
- 自动配置为主席单元或代表单元
- 带音量控制的 3.5mm 耳机插孔，用于监听原声语言或翻译

按钮条

附在前面板的按钮条可将单元配置为主席单元或代表单元，并确定用户可以使用哪些功能。



FP 5921 F OL 1

带有讲话和静音按钮的代表单元



FP 5921 F OL 2

带有讲话按钮的代表单元



FP 5921 F OL 3

带有讲话和代表关闭按钮的主席单元



FP 5921 F OL 4

不带按钮的代表单元



FP 5981 F OL 5

带有讲话、静音、耳机音量和通道选择按钮的代表单元



FP 5981 F OL 6

带有讲话、耳机音量和通道选择按钮的代表单元



FP 5981 OL 7

带有讲话、代表关闭、耳机音量和通道选择按钮的主席单元

鹅颈式话筒



GM 5923 心形 16 英寸 (40 cm)

GM 5924 心形 20 英寸 (50 cm)

- 具有红色 LED 灯环，指示话筒状态
- 底部鹅颈方便弯曲；顶部固定



MX405 R/LP 5 英寸 (13 cm)

MX410 R/LP 10 英寸 (25 cm)

MX415 R/LP 15 英寸 (38 cm)

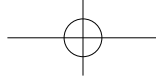
- 具有红色 LED 灯环，指示话筒状态
- 底部鹅颈方便弯曲；顶部固定
- 可单独选购的话筒头 (R183 全方向形、R184 超心形或 R185 心形)
- 需要 AC 5901 适配器；不兼容 DC 5980 P 便携式会议单元

扬声器



LS 5900 F 扬声器

- 安装开孔尺寸：53 mm
- 从顶部附在桌面上
- 通过与模块化接口相连的线缆，从下方连接到基座单元



DDS 5900 便携式组件

DC 5980 P

会议单元

DC 5980 P 采用紧凑式桌面设计和软触按钮，使与会者能够方便地开启话筒或将其静音。通过高品质扬声器，与会者能够轻松听到所有声音，内置耳机插孔带音量控制，并可从两个译员通道中选择所监听翻译语种。DC 5980 P 可配置为主席单元、代表单元或译员单元。



DDS 5900 头戴式耳机



DH6021
立体声耳机



DH6225
耳挂式耳机



DH6223
听诊器式耳机

DDS 5900 系统组件

DIS-CCU

中央控制单元

DIS-CCU 是 DDS 5900 系统的“大脑”。它可为 60 个会议单元供电，并控制最多 250 个单元。它还可跟踪话筒激活，加密音频，并将原声音频和翻译员音频传输到每个会议单元。利用外部输入通道，您可以添加主持人无线话筒或音频播放；外部输出可连接到视频会议系统、音频录制设备或听众 PA 系统。



内置基于浏览器的控制界面

可从智能手机、平板电脑或电脑访问*

在会议之前，请选择话筒激活模式，输入与会者并配置外部音频输入和输出。

会议过程中，会议主持人或管理员可从屏幕上监控和控制话筒激活。

* 智能手机和平板电脑需要 WiFi 接入点（不含）



新型 DC 5900 F 嵌入式会议单元

DC 5900 F 嵌入式会议单元紧凑小巧，且没有外露的接线，可满足要求外观时尚的固定安装需求。

DC 5900 F 的创新型模块化设计提供多种配置选项，以满足不同的应用需求。



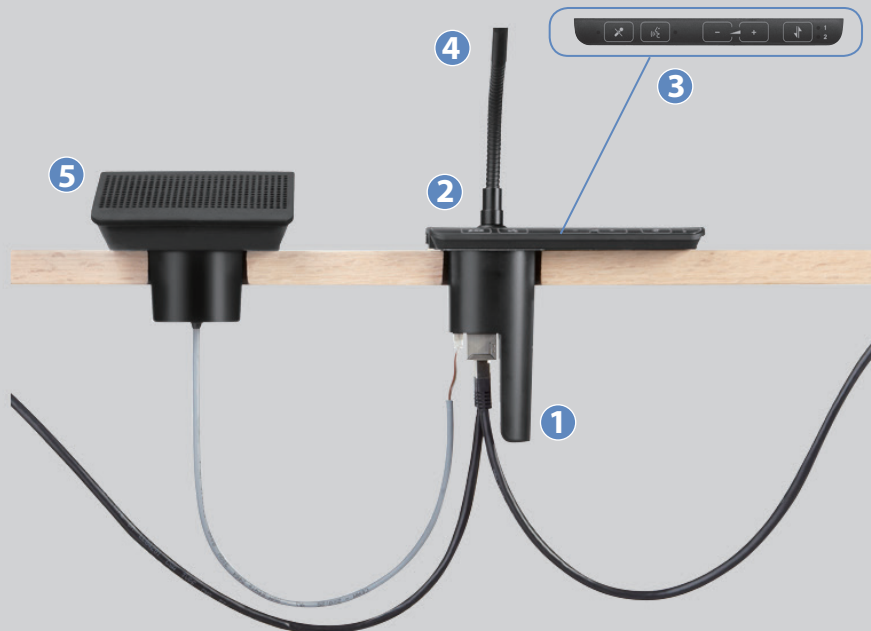
自动配置

DC 5900 F 是首款可自动配置为主席单元或代表单元的会议单元。前板传感器可检测哪个按钮罩连接到单元，这将决定单元的工作方式。

Microflex® 话筒兼容性

DC 5900 F 会议单元可兼容 GM 系列鹅颈式话筒和选定 Microflex 鹅颈式话筒型号（需要适配器）。这可为系统设计人员提供扩展选项，以针对室内音响条件和桌面布局选择最合适的拾音模式和鹅颈长度。

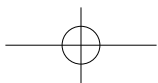
嵌入式会议单元配置



- ① 基座单元牢固安装在桌面上钻取的圆孔中。
- ② 前面板 - 可选配有/无同声传译功能 - 附在基座单元上。
- ③ 按钮罩附在前面板上，提供用户控制和指示灯。
- ④ 鹅颈式话筒插入基座单元中，可锁定到位。
- ⑤ 可选的扬声器安装在桌面上，并具有扩声功能。

CP 7890 视像联动套件

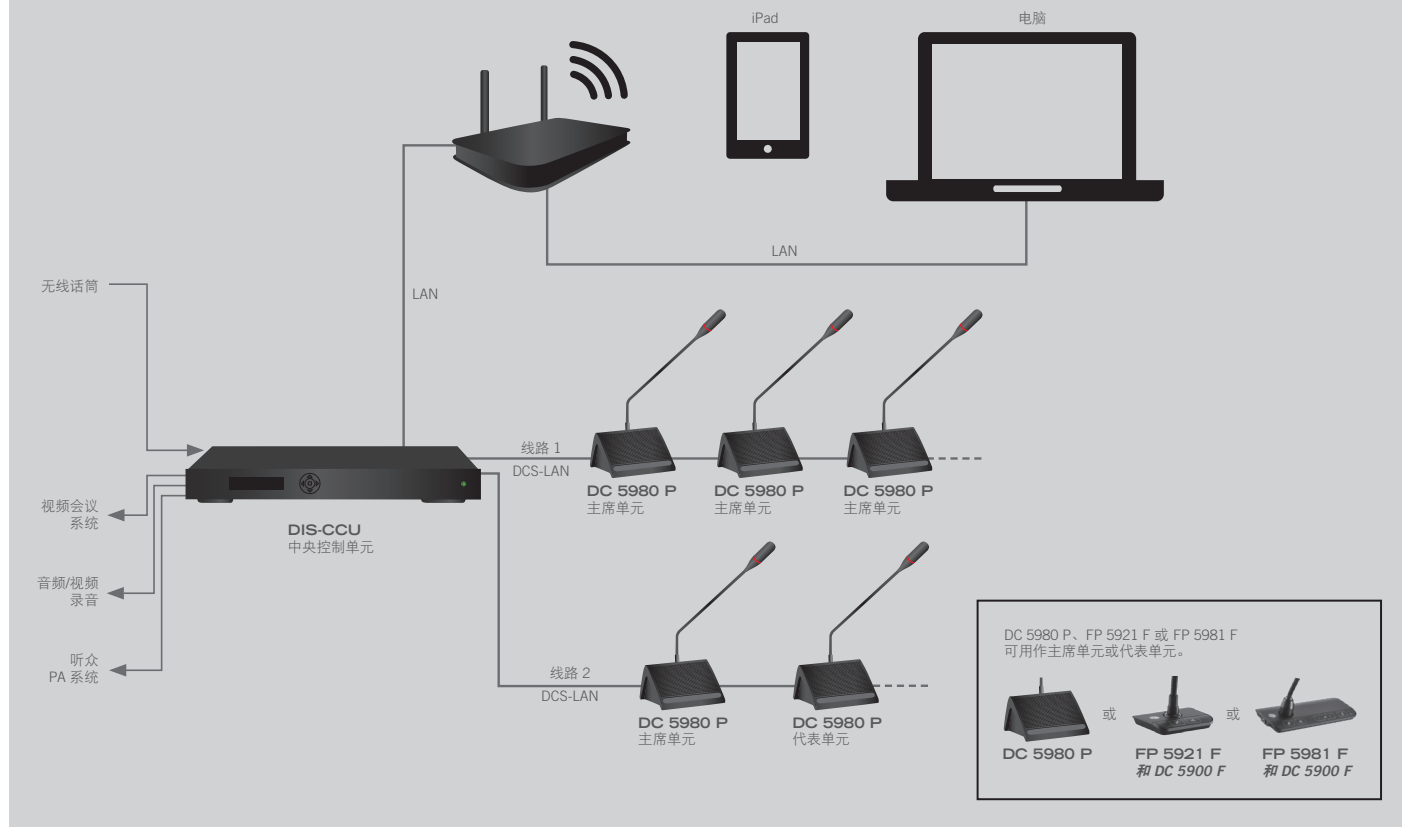
CP 7890 摄像机控制套件能为舒尔讨论系统无缝添加“视像联动”功能。在 DDS 5900 数字讨论系统中，集成该硬件和配套软件后，系统会自动跟踪显示演讲者的视频图像，用于录制、流媒体传输或广播应用。



DDS 5900 系统图解

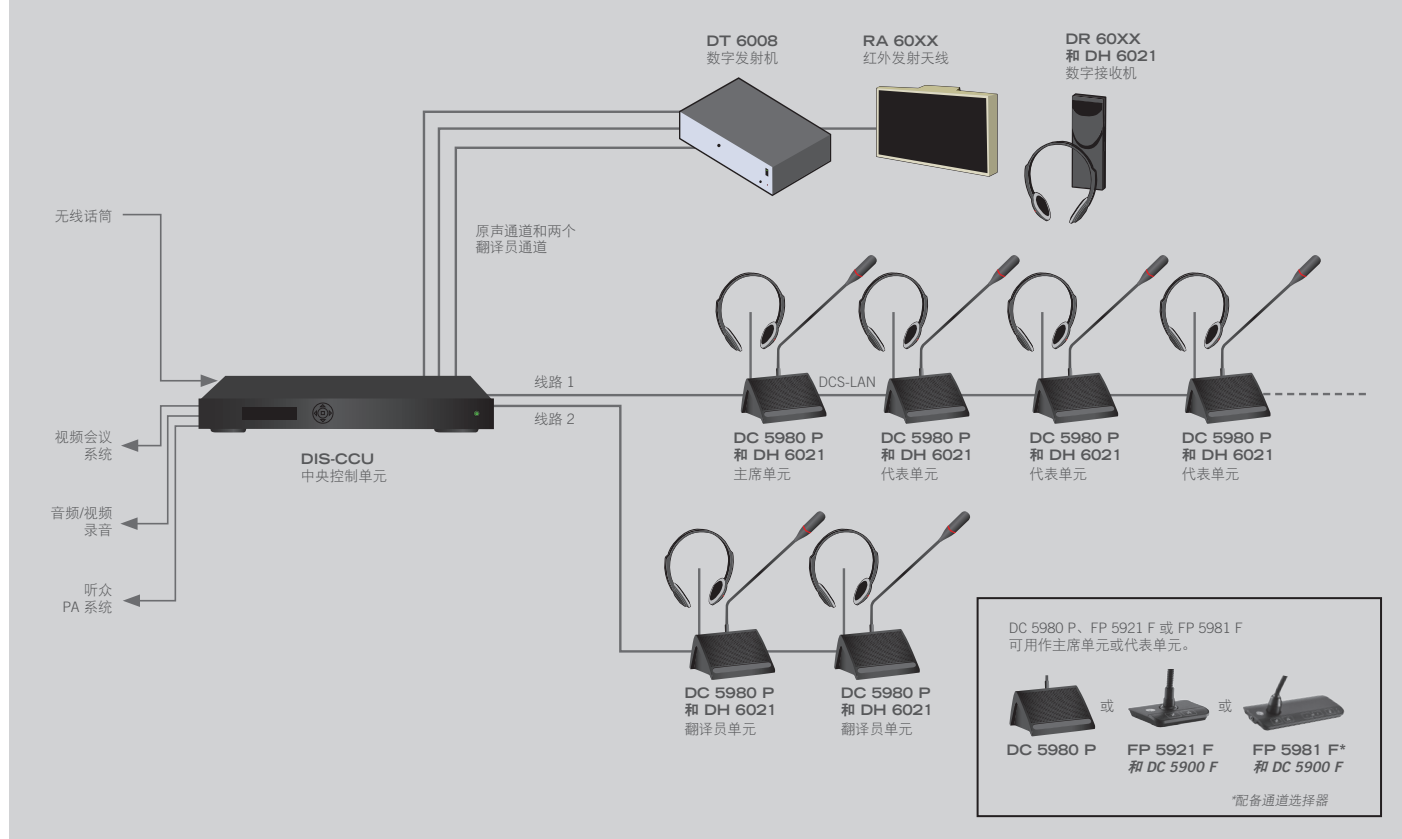
小型会议室带有线和无线网络接口的会议系统

下述 DDS 5900 具有两条 DCS-LAN 链路，总共可容纳 60 个单元。



配备同声传译的会议中心具有有线和无线双通道语言分配的会议系统

下述 DDS 5900 具有两条 DCS-LAN 链路，总共可容纳 60 个单元。



DDS 5900 数字会议系统规格 (注: 所有规格均可能更改。)

DDS 5900 系统

系统音频性能	
音频品质	24 位, 32 kHz 采样频率
音频响应	65 Hz - 16 kHz (-3 dB)
1 kHz 时的总谐波失真	< 0.1%
动态范围	> 80 dB
加权信噪比	> 85 dB(A)
线缆连接和系统限制	
线缆类型 (最小规格)	Cat5e, AWG 24, 屏蔽线缆
线缆最大单链长度	120 m
系统环境条件	
工作条件	固定, 静止或可移动
温度范围	
保障额定性能	5 °C - 40 °C
储存温度	-20 °C - 60 °C
最大相对湿度	< 80%

DIS-CCU 中央控制单元

模拟部分	
音频输出信号类型	电平衡
额定输出电平	额定输入时为 0 dBm
最大输出电平	4.9 V RMS ~ +16 dBm
音频输入信号类型	电平衡
额定输入电平 (In 1 为可切换)	0 dBm 或 -10 dBm (0.775V RMS 或 0.245V) RMS)
最大输入电平	+15 dBm (4.5 V RMS)
模拟输入音频	阻抗 50 - 100 kΩ
接口	
链 - 会议单元 (DCS-LAN)	4 个 RJ45
DIS-CCU 两个输出可连接的最大单元总数:	
DC 5980P 会议单元	最多 60 个
音频输出	8 个单元, XLR3 公头
音频输入	2 个单元, XLR3 母头
LAN (TCP/IP)	1 RJ45
EEM	1 个触点闭合输入
基本规格	
功耗	最大 150W/48V
DC 5980 单元的电源电压	125 W / 48 V
重量	2.8 kg
尺寸 (高 x 宽 x 深)	427 (483) x 44.4 x 186 mm (括号内尺寸含 19 英寸支架在内)
系统性能	
会议单元最大数量	250
口译员单元最大数量	32
语言最大数量	2
开启话筒最大数量	8

CU 5900 外部电源供电

输出功率	最大 150W
输入电流	115V AC 时最大 4A; 230V AC 时, 最大 2A
浪涌电流	115V 时最大 40A; 230V 时, 最大 20A
待机功耗	< 0.5 W
主电压	100 - 240 V, 50 - 60 Hz
DIS-CCU 电源电压	48V/3A
效率	87% (典型值)
重量	935 g
尺寸 (高 x 宽 x 深)	180 x 52 x 99 mm

DC 5980P 会议单元

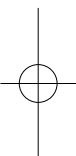
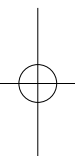
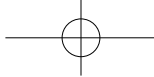
数字部分	
扬声器响应范围	150 Hz - 15 kHz
扬声器最大功率	2.1 W RMS
基本规格	
功率要求	24 - 48 V DC
功耗 (由 DIS-CCU / EX 6010 / PS 6001 供电)	1W 至 3W
重量	500 g
尺寸 (高 x 宽 x 深)	128 x 71 x 146 mm
接口	
DCS-LAN 环通	2 个 RJ45
头戴式耳机	3.5 mm 立体声插头
GM 65xx 或 GM 59xx 的 XLR	XLR3 母头
接口类型	

DC 5900 F 嵌入式

电气部分	
响应范围 (通道选择器)	65 Hz - 16 kHz
响应范围 (扬声器)	150 Hz - 15 kHz
功耗	1.5 W
最大功率 (扬声器)	2.1 W RMS
THD	< 0.1%
信噪比	> 90 dBA
头戴式耳机接口立体声插孔	3.5 mm 插孔, 母头
接口	
DCS-LAN	2 个 RJ45 母插孔 (环通) 带自动终端
头戴式耳机	3.5 mm 立体声插孔
扬声器插孔	双针 2.5 mm pitch Spox tm Molex
机械特性	
安装方式	嵌入式
尺寸 (高 x 宽 x 深)	
DC 5900 F	50 x 50 x 106 mm
FP 5921 F	63 x 72 x 12 mm
FP 5981 F	63 x 152 x 12 mm
重量	400 g
温度范围	5 °C - 40 °C

GM 5923/24 鹅颈话筒

单元类型	电容
拾音模式	心形
响应范围	30 Hz - 18 kHz
灵敏度	-52 +/- 3dB (0 dB = 1 V/1 Pa, 1 kHz)
最大输入声压级	在 3% THD 下为 110 dB SPL, 1 kHz
信噪比	> 60 dBA
前后比	> 25 dB (1 kHz)
尺寸 (GM 5923)	400 mm
尺寸 (GM 5924)	500 mm
话筒接口	XLR3 公头



扫一扫，关注舒尔官方微信

SHURE[®]
LEGENDARY
PERFORMANCE™

www.shure.com.cn

苏州舒尔贸易有限公司
上海分公司

上海市延安东路618号
东海商业中心(II)18楼A室
电话：(021) 53854747
电邮：info@shure.com.cn

©2016 Shure Asia Limited

舒尔DDS 5900中国内地代理

Sound Works & Supplies Ltd.

聲韻音響科技工程有限公司

地址：香港沙田火炭禾香街1-7号华威工业大厦7楼A室
网址：www.sws.com.hk 邮箱：info@sws.com.hk

AL25311-SAL-CN

香港电话：+852 2625 9180
北京电话：(010) 5208 8078
上海电话：(021) 5090 3218
广州电话：(020) 3401 3394
武汉电话：(027) 8549 6356
南京电话：(025) 8445 2429

本手册内所涉及图片及参数仅供参考，如有变更，恕不另行通知。

