

# d&b 遥控网络

# d&b 遥控网络

## d&b 遥控网络

d&b 遥控网络可在网络内的任何地方中央控制及监测整个 d&b 音响系统。例如在控制室、现场调音位的一台电脑上，或于听众席内一台具无线上网功能的平板电脑上。

这种对所有功能、控制部件以及详细的系统信息的中央处理，可以解开 d&b 系统内的全部潜在功能。多范围的监视及故障诊断可精确地检测系统性能。可以独立对单只音箱，多只音箱的组或多个音箱组构成的组进行控制，并能满足整个系统使用。

这种方法的灵活性和可测量性，同时配备了各种类型的接口，可使 d&b 遥控网络根据系统的规模在多种不同的流动或固定演出应用场合中，完成各种控制和监视功能。

在流动应用中，系统工程师可以利用遥控网络来监测及调试系统。系统的检测及设备的故障诊断可根据要求在演出之前、期间或之后作详细的监测。

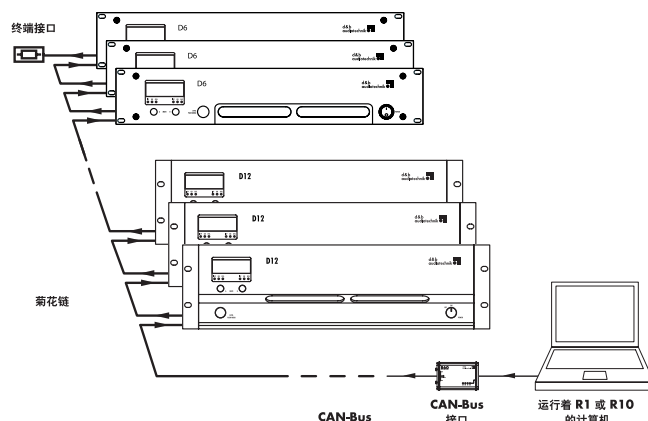
在固定安装系统工程中，集成商可以设定遥控网络，以便针对特定的操作需求提供不同程度的控制管理。例如，日常演出可以使用简单的遥控功能，而在为一项固定演出任务并需作多项应用时，则需要更为复杂的功能。输入与负载监视配以自动误差信息，可让系统在任何时候都能保持最佳的性能。

## d&b 遥控接口

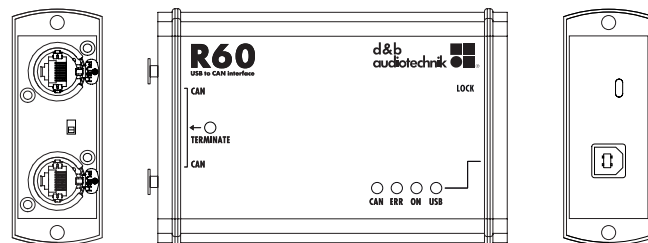
每台 d&b 功放均配备一个控制器局域网总线 (CAN-Bus) 的接口。每台 D6 和 D12 均具有两个遥控接口 (RJ 45)，它能使 CAN-Bus 信号通过这种接口进行链接。一个简单的 d&b 遥控网络应用包括了：一台运行着 R1 遥控软件的计算机，一个接到控制器局域网总线 (CAN) 接口的 R60 USB，带有屏蔽的 RJ 45 接口的 CAT 5 屏蔽双绞电缆以及 d&b D6 或 D12 功放。

最多可使用多达 5 个 R60 USB 转换 CAN 接口同时接驳到一台运行着 R1 软件的计算机上，一个项目应用中最多可以同时监控 504 台功放。d&b 遥控网络的控制线缆最长可达 600 米，线缆长度的示例请参阅旁边的示例表格。R70 以太网至 CAN 接口如搭配一个光纤网络使用，能够应用于更长的接线距离。

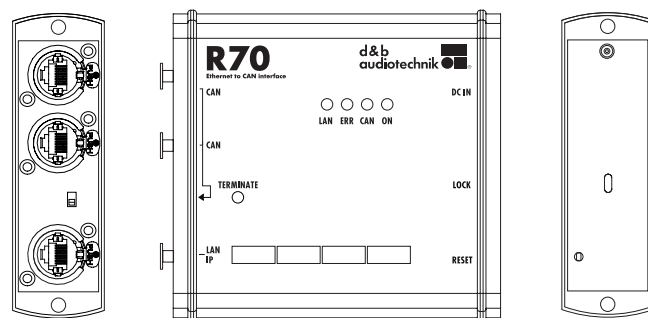
更多关于总线 (CAN-Bus) 的布线要求和接口的详细信息，请参阅网站 [www.dbaudio.com](http://www.dbaudio.com) 上的“TI 312 d&b 遥控网络”资料。



d&b 遥控网络



Z6118 R60 USB 至 CAN 接口



Z6124 R70 以太网至 CAN 接口

电缆截面	使用下列功放数量时的最大总线电缆长度	
	32	100
0.25 mm <sup>2</sup> (24 AWG)	180 m (600 ft)	140 m (460 ft)
0.75 mm <sup>2</sup> (18 AWG)	500 m (1650 ft)	330 m (1100 ft)

总线电缆长度的示例

# d&b 遥控软件

## R1 遥控软件

R1 遥控软件采用图形化的拖放式用户界面，能够在基于虚拟控制界面的画面上构建部署 d&b 扩声系统，该软件采用 d&b 遥控网络。

在 D6 或 D12 功放前面板上的所有主要特点、功能以及控制部件都可以通过 R1 软件来进行遥控和/或监视。R1 的软件架构允许把功放的每个通路作为独立的实体来进行控制，并可建立对于小至一组音箱，或根据用户要求作出更为详细的控制。当编组后，一个按钮或推子就可以控制整组的电平、分区电平、均衡与延时、电源开/关、静音以及如 CUT / HFA / HFC 或 CPL 音箱功能的转换。

R1 软件可极为方便地存储和调用系统的设定，需要时允许重复调用。简单地调整 R1 的任务文件便可用于其他位置、不同设置的设备上。具有密码设置功能，可以限制访问。

R1 可在操作系统为 Windows XP SP3/Vista SP1/7<sup>1</sup> 的电脑上运行。可使用虚拟机把 R60 USB 接到 CAN 接口上的 Windows 驱动程序，使 R1 运行在新的与 Mac OS<sup>3</sup>X 相平行的 Intel<sup>2</sup> Mac<sup>3</sup> 上。

对于旧式的 Mac 苹果电脑，则需要使用 Windows 虚拟系统，因此要与 R60 驱动器一起供 Mac/PPC 使用。对于接到 CAN 上的 R70 以太网，则无需使用驱动器。

所有最新的可用驱动程序，可用作模板的 R1 示例文件及 R1 的 TI 391 使用说明资料，都可从网站 [www.dbaudio.com](http://www.dbaudio.com) 下载。

## R10 检测软件

通过 R10 检测软件，可以从中央位置对多台功放的固件进行同时更新。使用 R10、AmpPresets (放大器预置) 可以调整功放的预设参数，以满足应用需要。

## 与多媒体控制的集成

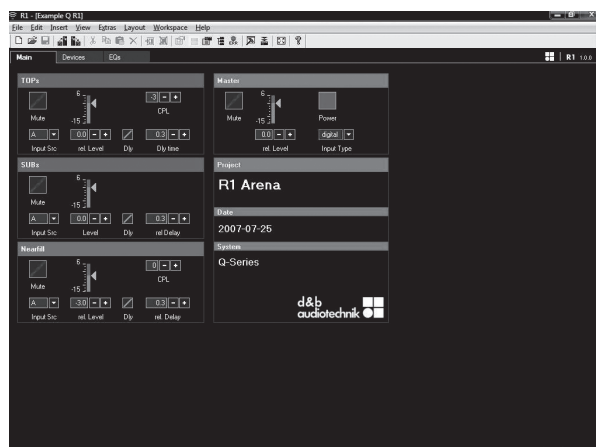
为把 d&b 扬声器系统集成到多媒体中央控制系统，则需使用接到 CAN 接口上的 R70 以太网。可在 [www.dbaudio.com](http://www.dbaudio.com) 网站上找到多媒体控制模块 (驱动器程序)。

## EN 60849 声音警报应用

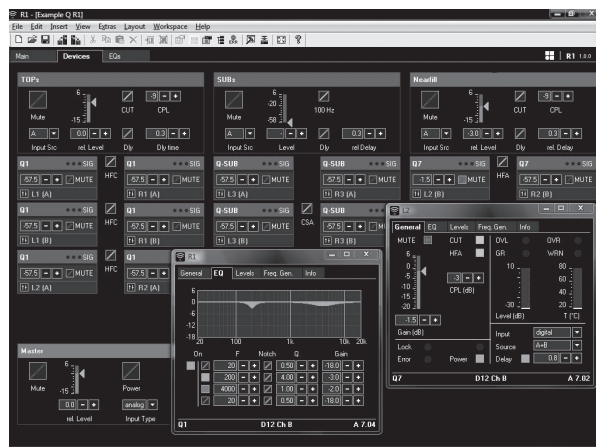
可编程逻辑控制器 (PLCs) 可整合到 d&b 远程监控网络中，以实现声音警报应用的远程控制。

注：

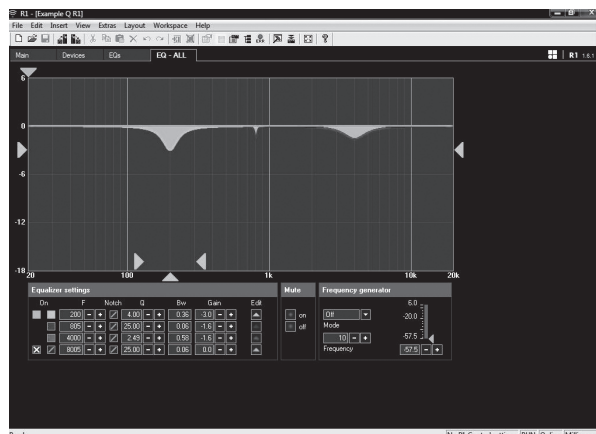
- 1 Microsoft 与 Windows XP/Vista/7 是微软公司在美国或其他国家的注册商标或商标。
- 2 Intel 是英特尔公司在美国和其它国家的注册商标。
- 3 Mac 和 Mac OS 是苹果公司在美国和其它国家的注册商标。



R1 主界面，编组与主输出控制



R1 设备界面，单个设备、详细信息视图及编组控制



R1 均衡器界面

